



# **Lebenshilfe Fulda-Hünfeld e.V.**

**für Menschen mit geistiger Behinderung • Kreisvereinigung Fulda-Hünfeld e.V.**  
Geschäftsstelle : St.-Vinzenz-Str. 70, 36041 Fulda      Tel.: 0661-21577

## **Programm 2017**

**„Aktivitäten der Lebenshilfe Fulda-Hünfeld“  
für  
unsere Mitglieder mit Beeinträchtigung  
und zur Entlastung unserer Eltern**

Liebe Mitglieder, das Programm für das

**Jahr 2017**

steht fest und wird Ihnen hiermit präsentiert.

Bekannte und bewährte Betreuer helfen uns, alle Aktivitäten zur Freude unserer behinderten Menschen und deren Eltern durchzuführen.

Entnehmen Sie bitte die Termine der wöchentlich wiederkehrenden Aktivitäten sowie unsere Jahrestermine aus dem Programm.

Wir sind für sie zu erreichen unter folgender Anschrift:

**Lebenshilfe Fulda-Hünfeld e.V.  
St.-Vinzenz-Straße 70  
36041 Fulda**

**Tel: 0661 - 2 15 77  
Fax: 0661 - 10 97 27 9  
und unter der E-Mail:  
[info@lebenshilfe-fulda.de](mailto:info@lebenshilfe-fulda.de)**

Auch können Sie sich an die einzelnen Vorstandmitglieder wenden  
(siehe letzte Seite)



# **Lebenshilfe Fulda-Hünfeld e.V.**

Nachstehend geben wir Ihnen einen Überblick über unsere laufenden sowie geplanten Veranstaltungen mit festen und wiederkehrenden Terminen:

1. Das Wochenprogramm
2. Die Wochenendbetreuung
3. Unsere Freizeiten 2017
4. Unsere jährlichen Veranstaltungen
5. Angebote an die Eltern oder die Betreuer



## 1. Das Wochenprogramm

### 1.1 Malen „FarbKleckse“

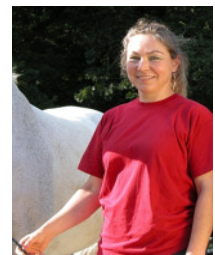
Jugendliche und Erwachsene malen in der Ratgarstraße 13 i der Caritas-Behindertenhilfe in Fulda unter der fachlichen von Dipl. Kunsttherapeutin Frau Nicole Kümmel. In zwei Gruppen wird jeweils 14-tägig freitags gemalt unter dem Motto **„Kreiere persönliche Stärken“**



**Ansprechpartner:** Frau Luzia Nitsche-Goldbach

### 1.2 Reiten

Therapeutisches Reiten in der Reitschule Ursula Höhler z. Z. in Künzell. Die diplomierte Sozialpädagogin Frau Ursula Höhler hat den Trainerschein B und reittherapeutische Pferde, so macht für unsere Betreuten das Reiten großen Spaß. Es wird in 2 Gruppen jeweils samstags geritten.



**Ansprechpartner:** Herr Harald Bonaus

### 1.3 Musikunterricht in der Musikschule Fulda

Im Musikunterricht werden zurzeit 15 Jugendliche und Erwachsene von der erfahrenen Musikpädagogin Frau Hilda Wiens betreut. Hierbei bekommen unsere Behinderten die Möglichkeit zum Erlernen eines Instruments, um einzeln oder als Orchester Klavier und Keyboard zu spielen. Geübt wird in Kleingruppen montags und donnerstags.



Bei Bedarf kann auch die Musikschule des Landkreises genutzt werden.

**Ansprechpartner:** Frau Rosemarie Beyer-Götz



## 1.4 Musikalisches Erleben in der Musikschule Klee

In Kleingruppen und integrativen Gruppen erleben behinderte und nicht behinderte Kinder gemeinsame Musikerfahrung (Rhythmik, Klangerleben, Orff'sches Instrumentarium).

Mit diesem Angebot sollen besonders jüngere Kinder angesprochen werden.  
Homepage Musikschule Klee: [www.musikschule-klee.de](http://www.musikschule-klee.de)

**Ansprechpartner:** Frau Rosemarie Beyer-Götz

## 1.5 Integrative Freizeitgestaltung für Schüler

Unter der Leitung von Frau Mattingly mit weiteren Betreuerinnen wird in den Gruppen

**Fulda - Flieden - Kalbach**

der erste Donnerstagnachmittag im Monat

nach eigenen Wünschen kreativ gestaltet. Nach der Schule erfreuen sich unsere Kinder beim

Bummeln, Schwimmen, Eis essen, Besuch von Veranstaltungen wie z.B. Kino und vieles mehr mit dem Ziel, viel Spaß zu haben.

Hierbei werden Hemmschwellen abgebaut und das gegenseitige Miteinander kann gut geübt werden.



**Ansprechpartner:** Herr Matthias Mihm (Tel.: 0160-96830198)

## 1.6 Abendliche Freizeitgestaltung für Jugendliche und Erwachsene

Wechselweise an verschiedenen Tagen in der Woche treffen sich die Jugendlichen und Erwachsenen in insgesamt 10 Gruppen mit ihren Betreuern, um dann zum Tanzen, Kegeln, Schwimmen zu gehen.





# Lebenshilfe Fulda-Hünfeld e.V.

Auch Kino, Theater, durch die Stadt bummeln mit anschließendem Eis essen oder den Besuch von Veranstaltungen stehen auf dem Programm, um jede Menge Spaß zu haben.

## **Ansprechpartner:**

Frau Ortrun Mattingly (Tel.: 0661-75725; Mail: o.mattingly@gmx.de)

## **Wichtiges zu unserem Wochenprogramm**

*Liebe Eltern, die einzelnen Veranstaltungen in unserem attraktiven Wochenprogramm erfreuen sich verständlicherweise größter Beliebtheit. So ist es unbedingt notwendig, Wünsche und Anmeldungen zu den einzelnen Veranstaltungen zu koordinieren.*

*Melden Sie sich bitte bei den Ansprechpartnern, wenn Sie Ihr Kind für eine Veranstaltung neu anmelden wollen oder besondere Wünsche und Anregungen haben, damit wir einerseits den Bedarf kennen und andererseits unser Wochenprogramm flexibel gestalten können.*

*Außerdem wird von dort aus auch unser Fahrdienst mit unseren Bussen organisiert, damit für die meisten Veranstaltungen unsere Betreuten gefahren werden können.*

*Die Musikschule des Landkreises Fulda kann gegebenenfalls auch Veranstaltungen in Wohnortnähe anbieten.*

*Sollte Ihr Kind an einer geplanten Veranstaltung ausnahmsweise nicht teilnehmen können, teilen Sie dieses bitte umgehend den genannten Ansprechpartnern oder direkt dem jeweiligen Fahrer mit. Bei Neuanmeldungen, Mitteilungen oder Anregungen wenden Sie sich bitte ebenfalls an den Ansprechpartner der jeweiligen Aktivität*

## **2. Die Wochenendbetreuung**



Im Jahr 2017 werden keine betreuten Wochenenden im Richard- Möller Haus in Veitsteinbach-Sparhof angeboten.

Eine Wochenendbetreuung kann aber bei Bedarf stattfinden, bei mindestens 3 Teilnehmern und zur Verfügung stehenden Betreuern.

Sprechen Sie uns bitte an.

*Die Anmeldungen sind formlos an die Geschäftsstelle zu richten.*

**Ansprechpartner:** Herr Wolfgang Benndorf



## 3. Unsere Freizeiten 2017

Im Jahr 2017 bieten wir folgende Freizeiten an:  
(wurden bereits ausgeschrieben)



1. „Haus Sonnenwald, Seewald-Schernbach“  
06.05.2017 - 20.05.2017
2. „Gästehaus Schacht III, Gelsenkirchen“  
01.07.2017 - 15.07.2017
3. „Dekanatsjugendheim Schornweisach“  
15.10.2017 - 29.10.2017

**Ansprechpartner:** Frau Luzia Nitsche-Goldbach und Herr Rainer Bub

## 4. Unsere jährlichen Veranstaltungen

### 4.1 Maispaziergang

Am Samstag, 20.05.2017 um 13:00 Uhr treffen wir uns auch in diesem Jahr wieder am Richard- Möller-Haus in Veitsteinbach-Sparhof, um einen tollen Maispaziergang zu machen.



Um möglichst zahlreiche Teilnahme wird gebeten.

Bitte melden Sie sich hierzu mit angefügter Einladung zu dem Maispaziergang an.

**Ansprechpartner:** Herr Wolfgang Benndorf





## 4.2 Schützenfest

Am Dienstag, 01.08.2017 um 14.30 Uhr treffen wir uns zum Schützenfest-nachmittags. Bitte melden Sie sich mit angefügter Einladung zu dieser Veranstaltung an.  
Die Teilnehmerzahl ist auf maximal 30 begrenzt.

**Ansprechpartner:** Geschäftsstelle

## 4.3 Integratives Familiensommerfest

Am 27.08.2017 findet in diesem Jahr das Sommerfest in Neuhof im und um das Bürgerhaus statt.  
Eine gesonderte Einladung erhalten Sie natürlich rechtzeitig  
Die Organisation des Festes wird durch die örtlichen Vereine durchgeführt.

**Ansprechpartner:** Herr Rainer Bub

## 4.4 Vorweihnachtliche Advents- und Nikolausfeier

Unsere traditionelle Advents- und Nikolausfeier findet am Sonntag 03.12.2017 wieder im Gemeindezentrum in Künzell statt  
Sicherlich wird auch dieses Mal wieder der Nikolaus zu dieser Feier eingeladen. Eine gesonderte Einladung erhalten Sie natürlich rechtzeitig mit angefügter Anmeldung.

**Ansprechpartner:** Herr Wolfgang Benndorf





## 5. Angebote an die Eltern oder die Betreuer

### 5.1 Familienferien

Für unsere Mitglieder bieten wir unser vereinseigenes Richard-Möller-Haus in Veitsteinbach-Sparhof für Familienferien an. Hier können sich die Eltern mit ihren Kindern in ländlicher Idylle entspannen. Der Kostensatz beträgt 33,-€ pro Tag.

**Ansprechpartner:** Herr Wolfgang Benndorf

### 5.2 Gesprächskreis Eltern mit behinderten Kindern

Eine nette Gruppe von Eltern trifft sich regelmäßig am 1. Dienstag im Monat um 20:00 Uhr im Zitronenfalter, um sich über die speziellen Situationen mit behinderten Kindern auszutauschen. Hierbei profitieren die Eltern von den Erfahrungen der anderen und man kann spezielle Themen erörtern.

**Ansprechpartner:** Frau Regina Brähler, Tel: 0661 / 60 18 35  
E-Mail: [hermann.braehler@gmx.de](mailto:hermann.braehler@gmx.de)





# Lebenshilfe Fulda-Hünfeld e.V.

## 5.3 Beratung zu: Frühförderung, Schule und Werkstatt, Sozialgesetzbücher, Pflegegesetz-Reform und bei allgemeinen Fragen

Für ein Beratungsgespräch stehen bedarfsbezogen die Vorstandsmitglieder bzw. entsprechende Fachreferenten zur Verfügung.  
Die Organisation erfolgt über die Geschäftsstelle im Zitronenfalter.

Mit freundlichen Grüßen

(Rainer Bub, Vorsitzender)

(Luzia Nitsche-Goldbach, Schriftführerin)



# Lebenshilfe Fulda-Hünfeld e.V.

## Der Vorstand

Vorsitzender:	Herr Rainer Bub, Am Friedhof 24, 36093 Künzell	Tel: 06 61/ 3 48 43
Stell. Vorsitzende:	Frau Luzia Nitsche-Goldbach, Weiherweg 1, 36100 Petersberg	Tel: 06 61/ 60 48 62
Schriftführer:	Frau Rosemarie Beyer-Götz St.-Vinzenz-Str. 39, 36041 Fulda	Tel: 06 61/ 60 35 54
Rechner:	Herr Claus Riesner, Am Watschelweg 27, 36100 Petersberg	Tel: 06 61/ 6 64 55
Beisitzer:	Herr Wolfgang Benndorf, Eisenacher Str. 2, 36093 Künzell	Tel: 06 61/ 3 21 22
Beisitzer:	Herr Harald Bonaus, Steinshecke 15, 36154 Hosenfeld-Hainzell	Tel: 0 66 50/ 12 97
Beisitzer:	Oliver Mehlhorn Am Zollhaus 3, 36043 Fulda	Tel: 0661/ 94 26 575
Beisitzer:	Herr Johannes Heller, Rhönstr. 2, 36037 Fulda	Tel: 06 61/ 90 19 223

Die Verantwortlichen werden sich wie immer intensiv um ein gutes Gelingen unserer Jahresarbeit bemühen und bitten Sie alle um Ihre Unterstützung.